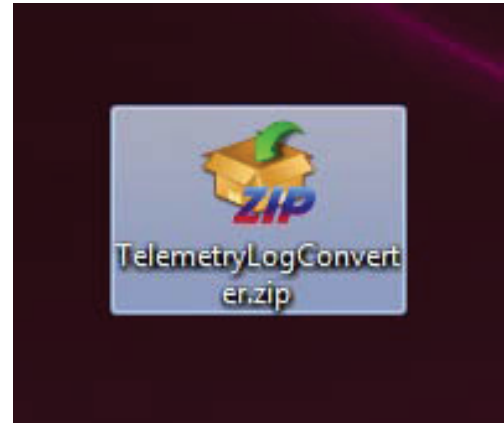


TELEMETRY DATEN KONVERTIERUNG V1.2

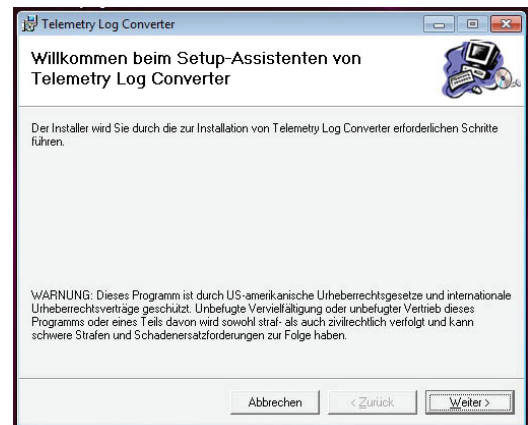
Mit Hilfe dieser Software können Sie die Telemetry Log Daten auf der SD Karte vom FLD Format in das CSV Format konvertieren. Dadurch können die Telemetry Log Daten mit einem CSV Programm wie z.B. EXCEL am PC angezeigt werden.

1. Datei entzippen und in ein Verzeichnis speichern.

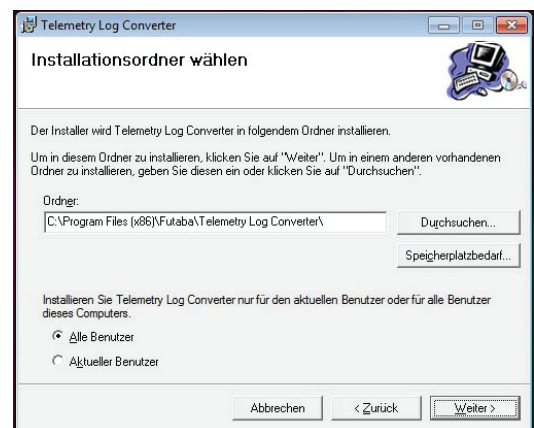
Öffnen Sie danach die „SETUP.EXE“ Datei.



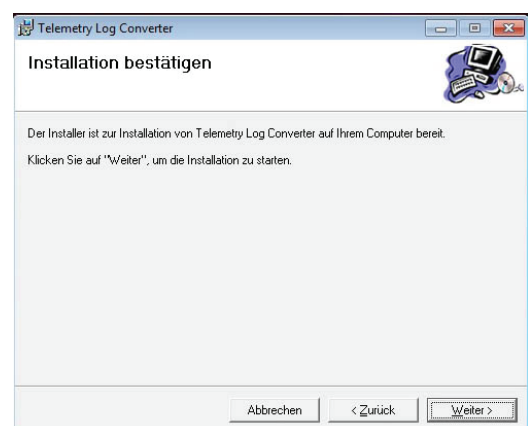
2. Der Installer öffnet sich. Klicken sie auf „Weiter“.



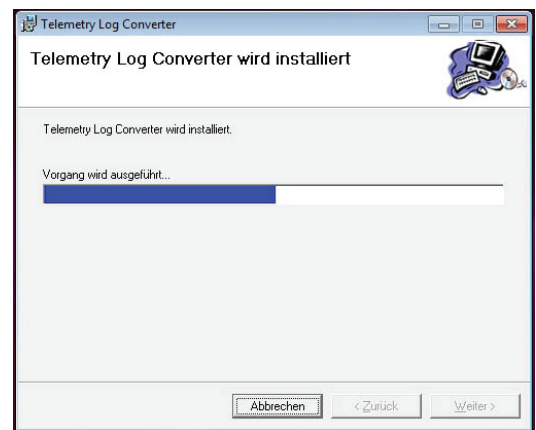
3. Wählen Sie einen Ordner aus, in den die Software Installiert werden soll.



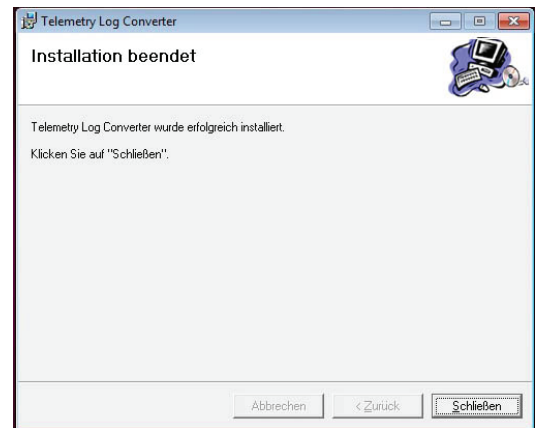
4. Klicken Sie auf „Weiter“ um die Installation zu starten.



5. Die Software wird nun installiert.



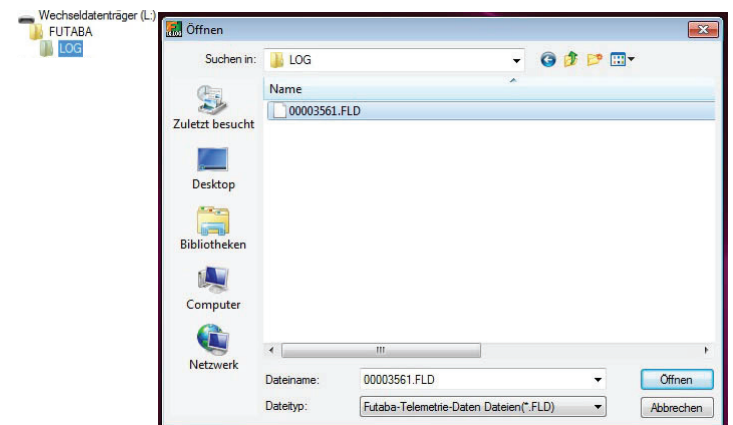
6. Klicken sie auf „Schließen“ wenn die Installation erfolgreich beendet wurde.



7. Öffnen Sie die Software mit einem Doppelklick.



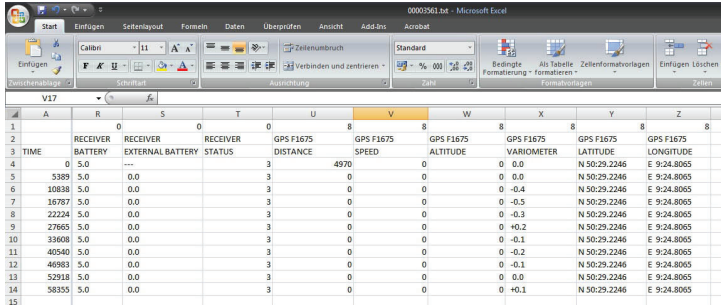
8. Wählen Sie nun den Telemetrie Datensatz (FLD-Datei) auf Ihrer SD-Karte aus und klicken Sie auf öffnen.



9. Die Datei ist nun konvertiert (CSV Format) und wurde auf der SD-Karte gespeichert.



10. Öffnen Sie nun die csv Datei mit EXCEL. Die Telemetrie Daten werden in einer Tabelle dargestellt.



	A	R	S	T	U	V	W	X	Y	Z
1										
2		RECEIVER	RECEIVER	RECEIVER	GPS F1675	GPS F1675	GPS F1675	GPS F1675	GPS F1675	GPS F1675
3	TIME	BATTERY	EXTERNAL BATTERY	STATUS	DISTANCE	SPEED	ALTITUDE	VARIOMETER	LATITUDE	LONGITUDE
4		0	5.0	---	3	4970	0	0	0.0	N 50:29.2246 E 9:24.8005
5		5389	5.0	0.0	3	0	0	0	0.0	N 50:29.2246 E 9:24.8005
6		10838	5.0	0.0	3	0	0	0	-0.4	N 50:29.2246 E 9:24.8005
7		16787	5.0	0.0	3	0	0	0	-0.5	N 50:29.2246 E 9:24.8005
8		22224	5.0	0.0	3	0	0	0	-0.3	N 50:29.2246 E 9:24.8005
9		27605	5.0	0.0	3	0	0	0	+0.2	N 50:29.2246 E 9:24.8005
10		33608	5.0	0.0	3	0	0	0	-0.1	N 50:29.2246 E 9:24.8005
11		40540	5.0	0.0	3	0	0	0	-0.2	N 50:29.2246 E 9:24.8005
12		46963	5.0	0.0	3	0	0	0	-0.1	N 50:29.2246 E 9:24.8005
13		52918	5.0	0.0	3	0	0	0	0.0	N 50:29.2246 E 9:24.8005
14		58355	5.0	0.0	3	0	0	0	+0.1	N 50:29.2246 E 9:24.8005
15										